

Il vantaggio delle migliori idee  
e della migliore qualità

Nelle pagine seguenti troverete ordinato in modo  
chiaro tutto ciò che vi occorre per il taglio. Dalle

cesoie per lamiera con rapporto di lunghezza lame/  
impugnatura a utensili speciali per lattonieri e  
idraulici. E vedrete: BESSEY vi offre sempre le migliori  
soluzioni per tutti i lavori e le applicazioni.  
Buona lettura!

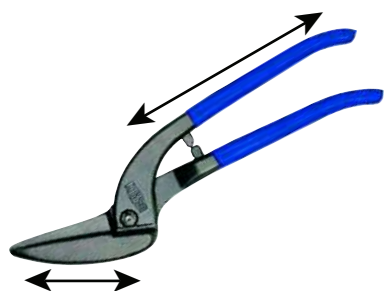
*Erdi*



## Lessico

### 1. I tipi

#### Cesoie per lamiera



In questo modello la lama e l'impugnatura tradizionale sono fucinati in un unico pezzo. La forza di taglio si ottiene dal rapporto tra la lunghezza di taglio e la lunghezza dell'impugnatura.

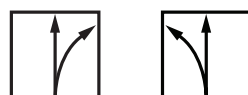
#### Cesoie a doppia leva per lamiera



Le cesoie a doppia leva per lamiera sono costituite da testa di lama e impugnatura. Entrambe le parti sono snodabili, così da migliorare il rapporto di trasmissione.

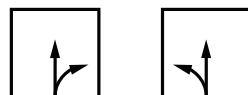
### 2. Modelli

#### Ideal



Queste cesoie si meritano assolutamente il loro titolo. Le cesoie mod. Ideal sono veramente "tuttofare". Possono tagliare una lamiera (taglio passante) così come profili grandi e piccoli o raggi (taglio circolare). Non ha più alcuna importanza se i lavori di taglio vengono eseguiti sul bordo della lamiera (taglio di rifilatura dei bordi) o direttamente nel mezzo. Ovviamente con le cesoie Ideal è possibile effettuare anche i lavori di intaglio più semplici.

#### Cesoie per tagli sagomati



Le cesoie per tagli sagomati sono particolarmente adatte quando si desidera eseguire dei tagli a raggio sottili e stretti sul bordo della lamiera. Grazie alla forma delle lame in filigrana, queste cesoie possono tagliare con facilità figure strette o curve.

#### Cesoie per taglio passante



Dovete tagliare una lamiera nel centro o sui bordi? Allora le cesoie per taglio passante sono l'utensile perfetto. Grazie ai tagli lunghi di questo utensile potrete rapidamente tagliare e intagliare grandi lamiere, con la minima fatica e la massima precisione.

### 3. Cesoie per taglio destro o sinistro. In cosa consiste la differenza?



Cesoia per taglio sinistro

Cesoia per taglio destro

Le cesoie sono state specificatamente levigate e costruite, affinché siano in grado di tagliare con facilità un raggio con curva da sinistra **a destra**. Il modo migliore per ottenere dei tagli a raggio da destra **a sinistra** è di utilizzare una cesoia per taglio sinistro.

Spesso si ritiene che la cesoia per taglio destro sia per i destrorsi e la cesoia per taglio sinistro sia invece per i mancini. Questo è falso. Al contrario: quando un destrorso taglia un raggio da sinistra **a destra** con una cesoia per taglio destro, il taglio parte dall'articolazione del polso verso l'esterno. Con la cesoia per taglio sinistro si taglia un raggio da destra **verso sinistra** e il taglio parte dall'articolazione verso l'interno.

#### 4. Le qualità

La durata utile delle lame è in rapporto diretto alla qualità d'acciaio utilizzata e alla sua lavorazione. In particolare, le cesoie ad alte prestazioni con lame in HSS soddisfano gli standard più elevati di durata utile e prestazioni di taglio durature. Le teste di lama in HSS-TiN di alta qualità sono inoltre ricoperte da un nitrato di titanio estremamente resistente e che riduce l'abrasione. In base all'utilizzo e alla frequenza d'impiego, sono disponibili come materiali da taglio anche acciaio speciale, acciaio legato e acciaio di qualità.

Qualità di lama	Durezza min. HRC	Durata
HSS-TiN	65	+++++
HSS	65	++++
Acciaio speciale	61	+++
Acciaio legato	59	++
Acciaio di qualità	56	+

Più alta è la qualità delle lame, maggiore è la durata della cesoia!

Qualità di lama	Per uno spessore massimo della lamiera con una resistenza alla trazione di:			
	400 N/mm <sup>2</sup>	600 N/mm <sup>2</sup>	800 N/mm <sup>2</sup>	1100 N/mm <sup>2</sup>
<b>Cesoie per lamiera</b>				
<b>HSS</b> D407..; D416..; D418..;	1,2 mm	1,0 mm	0,8 mm	0,6 mm
<b>Acciaio legato</b> D202..; D206..; D207..; D208..; D214..; D216..; D218..;	1,2 mm	1,0 mm	0,8 mm	/
<b>Acciaio di qualità</b> D102..; D106..; D107..; D114..; D116..; D118..; D146..; D159..; D70..-D77..; D122N; D122A	1,2 mm	1,0 mm	0,8 mm	/



Qualità di lama	Per uno spessore massimo della lamiera con una resistenza alla trazione di:			
	400 N/mm <sup>2</sup>	600 N/mm <sup>2</sup>	800 N/mm <sup>2</sup>	1100 N/mm <sup>2</sup>
<b>Cesoie a doppia leva per lamiera</b>				
<b>HSS-TiN</b> D27AH-TiN*	1,5 mm	1,2 mm	1,0 mm	0,8 mm
<b>HSS</b> D27AH*	1,5 mm	1,2 mm	1,0 mm	0,8 mm
<b>Acciaio speciale</b> D17ASS D29SS*; D29ASS*; D29BSS*; D39ASS* D15A	2,0 mm 1,5 mm 1,2 mm	1,5 mm 1,2 mm 1,0 mm	1,2 mm 1,0 mm 0,8 mm	/
<b>Acciaio legato</b> D08..; D16..; D17A; D22A D27*; D27A*; D27B*	1,5 mm	1,2 mm	1,0 mm	/



\* Per il taglio di profili le cesoie possono essere caricate fino a 3 x 0,6 mm (1,8 mm).

**Attenzione!** Le cesoie manuali per lamiera possono essere utilizzate solo per il taglio di lamiera in metalli morbidi e acciaio. Non adatte per il taglio di metalli dalla forma rotonda e con angoli, come ad esempio fili metallici.



Cesoie per lamiere a leva

## Lavorare senza fatica con sforzo particolarmente contenuto



**Sfruttate la robustezza della leva!**

Le teste fucinate a stampo sono sempre temprate e indurite per induzione sulle lame. Ciò consente innanzitutto una lunga durata e tagli senza bave. L'impugnatura ergonomica è dotata di rivestimento

in plastica e protezione antiscivolo. Entrambi i pezzi sono supportati elasticamente, il che genera un'ulteriore effetto leva. Potrete lavorare assolutamente senza fatica, con sforzo particolarmente contenuto. Provare per credere!

Cesoie Mod. Ideal D39ASS e D29ASS-2 – semplicemente ideali per tagli passanti dritti e sagomati.

Multisnip Longstyle D22A – con testa arrotondata per una maggiore sicurezza.





## Cesoie per lamiera a leva



- Impugnatura ERGO per lavorare senza affaticarsi
- Per tagli passanti diritti e sagomati
- Testa compatta: grande maneggevolezza per i tagli sagomati
- Rapporto della leva ottimizzato: 25 % di sforzo in meno
- Geometria delle lame ottimizzata: evita lo slittamento anche senza dentatura
- Disponibile per taglio destro e sinistro

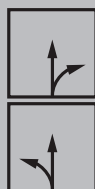


### Cesoia Mod. Ideal

N <sup>o</sup>	<a>		<b>		↓ max. ↓	⚙️	⚖️	📦	€
	mm	"	mm	"					
D29ASS-2	260	10 1/4	33	1 5/16	1,2	+++	0,51	5	59,00
D29ASSL-2	260	10 1/4	33	1 5/16	1,2	+++	0,51	5	59,00
D29ASS-2-SB	260	10 1/4	33	1 5/16	1,2	+++	0,51	5	60,00
D29ASSL-2-SB	260	10 1/4	33	1 5/16	1,2	+++	0,51	5	60,00
N <sup>o</sup>	Corredo							📦	€
DSET29-15	1 x D29ASS-2, 1 x D29ASSL-2 e 1 x D15A in borsa avvolgibile							Pz.	VD0001
								1	142,20



- Impugnatura ERGO per lavorare senza affaticarsi
- Per tagli corti diritti e sagomati
- Lama con microdentatura per evitare lo slittamento
- Disponibile per taglio destro e sinistro



### Cesoia per taglio sagomato

N <sup>o</sup>	<a>		<b>		↓ max. ↓	⚙️	⚖️	📦	€
	mm	"	mm	"					
D29SS-2	260	10 1/4	40	1 9/16	1,2	+++	0,56	5	56,50
D29SSL-2	260	10 1/4	40	1 9/16	1,2	+++	0,56	5	56,50

