

**Il vantaggio delle migliori idee
e della migliore qualità**

**Nelle pagine seguenti troverete ordinato in modo
chiaro tutto ciò che vi occorre per il taglio. Dalle**

**cesoie per lamiera con rapporto di lunghezza lame/
impugnatura a utensili speciali per lattonieri e
idraulici. E vedrete: BESSEY vi offre sempre le migliori
soluzioni per tutti i lavori e le applicazioni.
Buona lettura!**

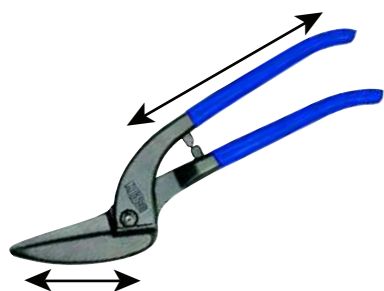
Erdi



Lessico

1. I tipi

Cesoie per lamiera



In questo modello la lama e l'impugnatura tradizionale sono fucinati in un unico pezzo. La forza di taglio si ottiene dal rapporto tra la lunghezza di taglio e la lunghezza dell'impugnatura.

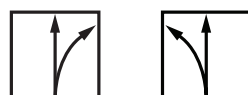
Cesoie a doppia leva per lamiera



Le cesoie a doppia leva per lamiera sono costituite da testa di lama e impugnatura. Entrambe le parti sono snodabili, così da migliorare il rapporto di trasmissione.

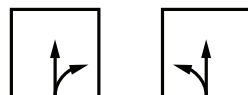
2. Modelli

Ideal



Queste cesoie si meritano assolutamente il loro titolo. Le cesoie mod. Ideal sono veramente "tuttofare". Possono tagliare una lamiera (taglio passante) così come profili grandi e piccoli o raggi (taglio circolare). Non ha più alcuna importanza se i lavori di taglio vengono eseguiti sul bordo della lamiera (taglio di rifilatura dei bordi) o direttamente nel mezzo. Ovviamente con le cesoie Ideal è possibile effettuare anche i lavori di intaglio più semplici.

Cesoie per tagli sagomati



Le cesoie per tagli sagomati sono particolarmente adatte quando si desidera eseguire dei tagli a raggio sottili e stretti sul bordo della lamiera. Grazie alla forma delle lame in filigrana, queste cesoie possono tagliare con facilità figure strette o curve.

Cesoie per taglio passante



Dovete tagliare una lamiera nel centro o sui bordi? Allora le cesoie per taglio passante sono l'utensile perfetto. Grazie ai tagli lunghi di questo utensile potrete rapidamente tagliare e intagliare grandi lamiere, con la minima fatica e la massima precisione.

3. Cesoie per taglio destro o sinistro. In cosa consiste la differenza?



Cesoia per taglio sinistro

Cesoia per taglio destro

Le cesoie sono state specificatamente levigate e costruite, affinché siano in grado di tagliare con facilità un raggio con curva da sinistra **a destra**. Il modo migliore per ottenere dei tagli a raggio da destra **a sinistra** è di utilizzare una cesoia per taglio sinistro.

Spesso si ritiene che la cesoia per taglio destro sia per i destrorsi e la cesoia per taglio sinistro sia invece per i mancini. Questo è falso. Al contrario: quando un destrorso taglia un raggio da sinistra **a destra** con una cesoia per taglio destro, il taglio parte dall'articolazione del polso verso l'esterno. Con la cesoia per taglio sinistro si taglia un raggio da destra **verso sinistra** e il taglio parte dall'articolazione verso l'interno.

4. Le qualità

La durata utile delle lame è in rapporto diretto alla qualità d'acciaio utilizzata e alla sua lavorazione. In particolare, le cesoie ad alte prestazioni con lame in HSS soddisfano gli standard più elevati di durata utile e prestazioni di taglio durature. Le teste di lama in HSS-TiN di alta qualità sono inoltre ricoperte da un nitrato di titanio estremamente resistente e che riduce l'abrasione. In base all'utilizzo e alla frequenza d'impiego, sono disponibili come materiali da taglio anche acciaio speciale, acciaio legato e acciaio di qualità.

Qualità di lama	Durezza min. HRC	Durata
HSS-TiN	65	+++++
HSS	65	++++
Acciaio speciale	61	+++
Acciaio legato	59	++
Acciaio di qualità	56	+

Più alta è la qualità delle lame, maggiore è la durata della cesoia!

Qualità di lama	Per uno spessore massimo della lamiera con una resistenza alla trazione di:			
	400 N/mm ²	600 N/mm ²	800 N/mm ²	1100 N/mm ²
Cesoie per lamiera				
HSS D407..; D416..; D418..;	1,2 mm	1,0 mm	0,8 mm	0,6 mm
Acciaio legato D202..; D206..; D207..; D208..; D214..; D216..; D218..;	1,2 mm	1,0 mm	0,8 mm	/
Acciaio di qualità D102..; D106..; D107..; D114..; D116..; D118..; D146..; D159..; D70..-D77..; D122N; D122A	1,2 mm	1,0 mm	0,8 mm	/



Qualità di lama	Per uno spessore massimo della lamiera con una resistenza alla trazione di:			
	400 N/mm ²	600 N/mm ²	800 N/mm ²	1100 N/mm ²
Cesoie a doppia leva per lamiera				
HSS-TiN D27AH-TiN*	1,5 mm	1,2 mm	1,0 mm	0,8 mm
HSS D27AH*	1,5 mm	1,2 mm	1,0 mm	0,8 mm
Acciaio speciale D17ASS D29SS*; D29ASS*; D29BSS*; D39ASS* D15A	2,0 mm 1,5 mm 1,2 mm	1,5 mm 1,2 mm 1,0 mm	1,2 mm 1,0 mm 0,8 mm	/
Acciaio legato D08..; D16..; D17A; D22A D27*; D27A*; D27B*	1,5 mm	1,2 mm	1,0 mm	/



* Per il taglio di profili le cesoie possono essere caricate fino a 3 x 0,6 mm (1,8 mm).

Attenzione! Le cesoie manuali per lamiera possono essere utilizzate solo per il taglio di lamiera in metalli morbidi e acciaio. Non adatte per il taglio di metalli dalla forma rotonda e con angoli, come ad esempio fili metallici.

Cesoie per lamiere a leva

Lavorare senza fatica con sforzo particolarmente contenuto



Sfruttate la robustezza della leva!

Le teste fucinate a stampo sono sempre temprate e indurite per induzione sulle lame. Ciò consente innanzitutto una lunga durata e tagli senza bave. L'impugnatura ergonomica è dotata di rivestimento

in plastica e protezione antiscivolo. Entrambi i pezzi sono supportati elasticamente, il che genera un'ulteriore effetto leva. Potrete lavorare assolutamente senza fatica, con sforzo particolarmente contenuto. Provare per credere!

Cesoie Mod. Ideal D39ASS e D29ASS-2 – semplicemente ideali per tagli passanti diritti e sagomati.

Multisnip Longstyle D22A – con testa arrotondata per una maggiore sicurezza.



Cesoie per lamiera a leva



- Impugnatura ERGO per lavorare senza affaticarsi
- Per tagli passanti diritti e sagomati
- Testa compatta: grande maneggevolezza per i tagli sagomati
- Rapporto della leva ottimizzato: 25 % di sforzo in meno
- Geometria delle lame ottimizzata: evita lo slittamento anche senza dentatura
- Disponibile per taglio destro e sinistro

Cesoia Mod. Ideal



N°	<a>				$\frac{\downarrow}{\uparrow}$ max.				€
	mm	"	mm	"	mm		kg	Pz.	VD0001
D29ASS-2	260	10 1/4	33	1 5/16	1,2	+++	0,51	5	59,00
D29ASSL-2	260	10 1/4	33	1 5/16	1,2	+++	0,51	5	59,00
D29ASS-2-SB	260	10 1/4	33	1 5/16	1,2	+++	0,51	5	60,00
D29ASSL-2-SB	260	10 1/4	33	1 5/16	1,2	+++	0,51	5	60,00
N°	Corredo								€
									Pz.
DSET29-15	1 x D29ASS-2, 1 x D29ASSL-2 e 1 x D15A in borsa avvolgibile							1	142,20

