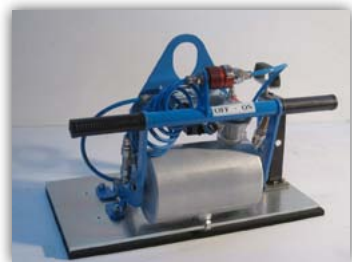


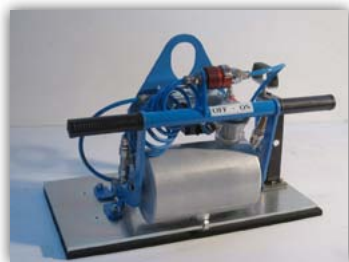
VENTOSA SERIE LIGHT

Caratteristiche:

- Funzionamento ad Aria compressa
- Piastre quadre in ferro per presa di materiali lucidi
- Struttura portante con basculamento manuale 0/90°
- Struttura leggera per facilità di movimento



125 kg 1 piastra



250 kg 1 piastra



500 kg 2 piastre

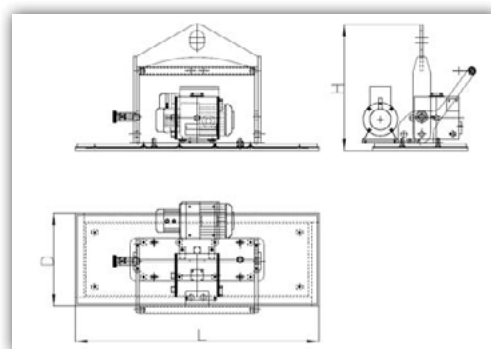
Codice	Portata kg	Piastre	Dimensioni mm
		N°	
BFV125MRL	125	1	520 x 220
BFV125MRLP *	125	1	520 x 220
BFV250MRL	250	1	520 x 320
BFV250MRLP *	250	1	520 x 320
BFV500MRL	500	2	620 x 220

* serie autonoma con pistone ad aspirazione per il vuoto

VENTOSE CON GRUPPO POMPANTE ELETTRICO - CMV 1/1 M

Caratteristiche:

- Ventose a vuoto continuo , funzionanti con gruppo pompante elettrico
- Struttura portante ribaltabile manualmente da 0° a 90° con capacità di carico di 500 kg.
- Gruppo pompante elettrico da 6mc/h 230/400 Volt / 50/60 Hz 0,25 Kw incorporato nella struttura
- Accensione motore mediante interruttore magnetotermico
- Serbatoio di prevuoto
- Piastra aspirante intercambiabile per materiali lucidi o, a richiesta, materiali bocciardati
- Vacuometro di controllo presa del materiale
- Manico centrale per l'utilizzo da parte dell'operatore con comandi per la presa ed il rilascio del materiale
- Sistema d'allarme acustico e luminoso che segnala eventuali diminuzioni del grado di vuoto, alimentato con pile ricaricabili e caricabatterie in dotazione
- Alimentazione con connessione ad una presa multipolare femmina da 400 Volt
- Fornite con dichiarazione CE ai sensi della Direttiva Macchine 2006/42/CE

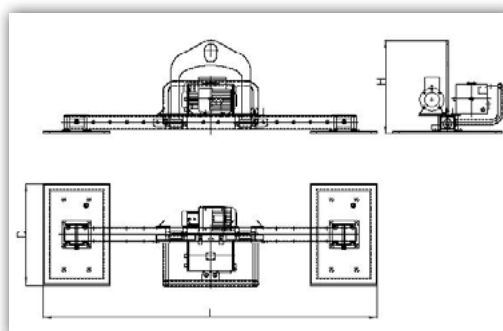
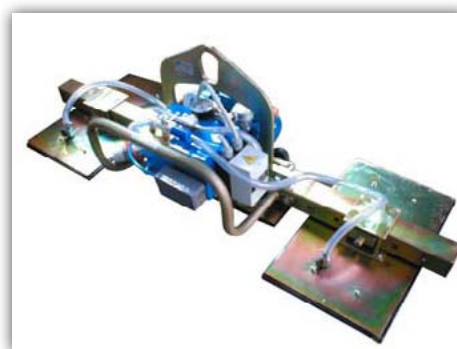


Codice	Portata kg	Piastre	Ingombro mm			Peso
		N°	A	B	H	kg
BFV1M80R	80	1	450	180	520	20 (29)
BFV1M100R	100	1	450	220	520	23 (32)
BFV1M125R	125	1	520-620	220-180	520	25 (34)
BFV1M200R	200	1	620	220	520	26 (35)
BFV1M250R	250	1	520-750	320-220	520	27 (36)
BFV1M300R	300	1	620-820	320-220	520	28 (37)
BFV1M500R	500	1	620-820	420-320	520	30 (54)
BFV1M1000R	1000	1	955	550	520	70 (79)

VENTOSE CON GRUPPO POMPANTE ELETTRICO - CMV 1/2 M

Caratteristiche:

- Ventose a vuoto continuo , funzionanti con gruppo pompante elettrico
- Struttura portante ribaltabile manualmente da 0° a 90° con capacità di carico di 500 kg.
- Gruppo pompante elettrico da 6mc/h 230/400 Volt / 50/60 Hz 0,25 Kw incorporato nella struttura
- Accensione motore mediante interruttore magnetotermico
- Serbatoio di prevuoto
- Piastre aspiranti regolabili longitudinalmente per materiali lucidi o, a richiesta, materiali bocciardati
- Piastre con orientamento manuale 0°-90° o, a richiesta, con dispositivo di rotazione rapida 0°-90°
- Vacuometro di controllo presa del materiale
- Manico centrale per l'utilizzo da parte dell'operatore con comandi per la presa ed il rilascio del materiale
- Sistema d'allarme acustico e luminoso che segnala eventuali diminuzioni del grado di vuoto, alimentato con pile ricaricabili e caricabatterie in dotazione
- Alimentazione con connessione ad una presa multipolare femmina da 400 Volt
- Fornite con dichiarazione CE ai sensi della Direttiva Macchine 2006/42/CE

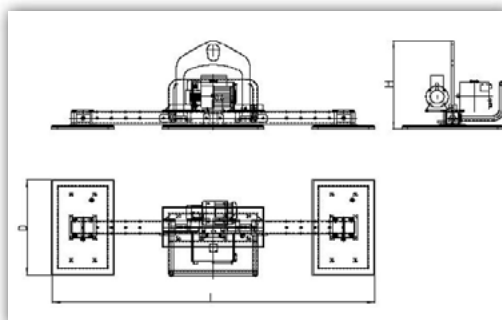


Codice	Portata kg	Piastre N°	Ingombro mm						Peso kg
			A	B	H	Dmax	Lmin	Lmax	
BFV2M250R	250	2	520	220	520	520	860	1500	50
BFV2M500R	500	2	520	320	520	520	970	1650	55
BFV2M1000R	1000	2	620	420	520	620	1280	1800	70

VENTOSE CON GRUPPO POMPANTE ELETTRICO - CMV 1/3 M

Caratteristiche:

- Ventose a vuoto continuo , funzionanti con gruppo pompante elettrico
- Struttura portante ribaltabile manualmente da 0° a 90° con capacità di carico di 500 kg.
- Gruppo pompante elettrico da 6mc/h 230/400 Volt / 50/60 Hz 0,25 Kw incorporato nella struttura
- Accensione motore mediante interruttore magnetotermico
- Serbatoio di prevuoto
- Piastre aspiranti regolabili longitudinalmente per materiali lucidi o, a richiesta, materiali bo ciardati
- Piastre con orientamento manuale 0°-90° o, a richiesta , con dispositivo di rotazione rapida 0°-90°
- Vacuometro di controllo presa del materiale
- Manico centrale per l'utilizzo da parte dell'operatore con comandi per la presa ed il rilascio del materiale
- Sistema d'allarme acustico e luminoso che segnala eventuali diminuzioni del grado di vuoto, alimentato con pile ricaricabili e caricabatterie in dotazione
- Alimentazione con connessione ad una presa multipolare femmina da 400 Volt
- Rubinetti di sezionamento del circuito del vuoto applicati su ogni singola piastra
- Fornite con dichiarazione CE ai sensi della Direttiva Macchine 2006/42/CE

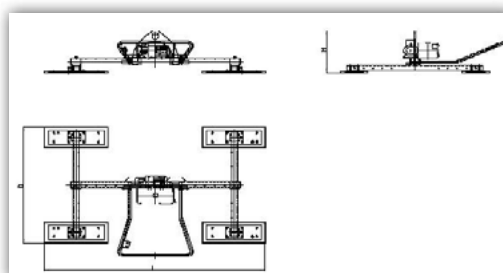
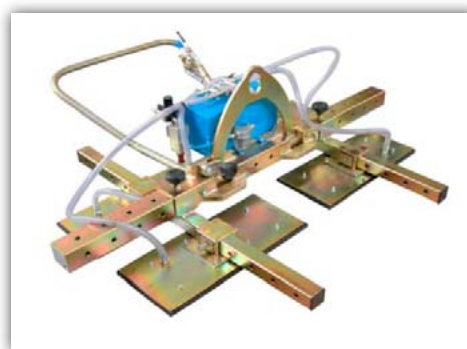


Codice	Portata kg	Piastre N°	Ingombro mm						Peso kg
			A	B	H	Dmax	Lmin	Lmax	
BFV3M375R	375	3	520	220	520	520	960	1900	60
BFV3M625R	625	3	520	320-220	520	520	1150	1600	62
BFV3M1125R	1125	3	620-520	420-220	520	620	1530	1800	95

VENTOSE CON GRUPPO POMPANTE ELETTRICO - CMV 1/4 M

Caratteristiche:

- Ventose a vuoto continuo , funzionanti con gruppo pompante elettrico
- Struttura portante ribaltabile manualmente da 0° a 90° con capacità di carico di 500 kg.
- Gruppo pompante elettrico da 6mc/h 230/400 Volt / 50/60 Hz 0,25 Kw incorporato nella struttura
- Accensione motore mediante interruttore magnetotermico
- Serbatoio di prevuoto
- Piastre aspiranti regolabili longitudinalmente e trasversalmente
- Piastre con orientamento manuale 0°-90° o, a richiesta , con dispositivo di rotazione rapida 0°-90° per materiali lucidi o, a richiesta, materiali bocciardati
- Vacuometro di controllo presa del materiale
- Manico centrale per l'utilizzo da parte dell'operatore con comandi per la presa ed il rilascio del materiale
- Sistema d'allarme acustico e luminoso che segnala eventuali diminuzioni del grado di vuoto, alimentato con pile ricaricabili e caricabatterie in dotazione
- Alimentazione con connessione ad una presa multipolare femmina da 400 Volt
- Fornite con dichiarazione CE ai sensi della Direttiva Macchine 2006/42/CE



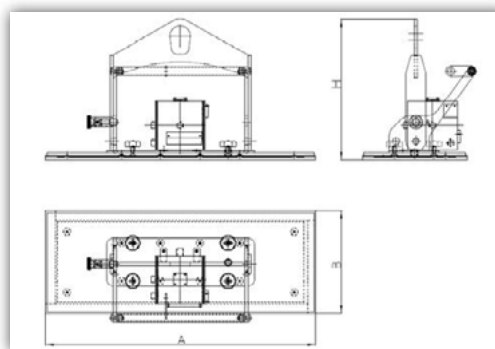
Codice	Portata kg	Piastre N°	Ingombro mm						
			A	B	H	Dmin	Dmax	Lmin	Lmax
BFV4M500RL	500	4	520	220	520	*	520	800	1600
BFV4M1000RL	1000	4	520	320	520	*	520	850	1700
BFV4M2000RL	2000	4	620	420	520	*	620	900	1800
BFV4M500R	500	4	520	220	520	600	1200	1000	1800
BFV4M1000R	1000	4	520	320	520	700	1200	1100	1800
BFV4M2000R	2000	4	620	420	520	880	1450	1500	2070

* chiedere al nostro ufficio tecnico

VENTOSE CON POMPA AD ARIA COMPRESSA - CMV 2/1 M

Caratteristiche:

- Ventose a vuoto continuo , funzionanti con pompa ad aria compressa:
- Struttura portante ribaltabile manualmente da 0° a 90°
- Telaio con capacità max 500 kg e piastra aspirante intercambiabile con portata da 80 kg a 500 kg
- Pompa multistadio del vuoto alimentata con una pressione di esercizio di 4 BAR (consumo aria 130 l/min)
- Serbatoio di prevuoto
- Piastra aspirante intercambiabile
- Vacuometro di controllo presa del materiale
- Manico centrale per l'utilizzo da parte dell'operatore con comandi per la presa ed il rilascio del materiale
- Sistema d'allarme acustico e visivo che segnala eventuali diminuzioni del grado di vuoto, alimentato con pile ricaricabili e caricabatterie in dotazione
- Alimentazione con connessione ad una presa di aria compressa
- Fornite con dichiarazione CE ai sensi della Direttiva Macchine 2006/42/CE

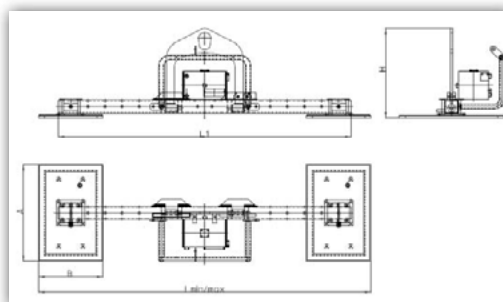
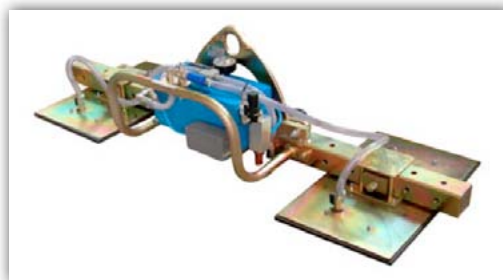


Codice	Portata kg	Piastre	Ingombro mm			Peso
		N°	A	B	H	kg
BFV21M80R	80	1	450	180	450	16 (25)
BFV21M100R	100	1	450	220	450	18 (27)
BFV21M125R	125	1	520-620	220-180	450	20 (29)
BFV21M200R	200	1	620	220	450	21 (30)
BFV21M250R	250	1	520-750	320-220	450	22 (31)
BFV21M300R	300	1	620-820	320-220	450	23 (32)
BFV21M500R	500	1	620-820	420-320	450	25 (49)
BFV21M1000R	1000	1	820	520	450	65

VENTOSE CON POMPA AD ARIA COMPRESSA - CMV 2/2 M

Caratteristiche:

- Ventose a vuoto continuo , funzionanti con pompa ad aria compressa:
- Struttura portante ribaltabile manualmente da 0° a 90°
- Pompa multistadio del vuoto alimentata con una pressione di esercizio di 4 BAR (consumo aria 130 l/min)
- Serbatoio di prevuoto
- Piastre aspiranti regolabili longitudinalmente
- Piastre con orientamento manuale 0°-90° o, a richiesta , con dispositivo di rotazione rapida 0°-90°
- Vacuometro di controllo presa del materiale
- Manico centrale per l'utilizzo da parte dell'operatore con comandi per la presa ed il rilascio del materiale
- Sistema d'allarme acustico e visivo che segnala eventuali diminuzioni del grado di vuoto, alimentato con pile ricaricabili e caricabatterie in dotazione
- Alimentazione con connessione ad una presa di aria compressa
- Rubinetti di sezionamento del circuito del vuoto applicati su ogni singola piastra
- Fornite con dichiarazione CE ai sensi della Direttiva Macchine 2006/42/CE

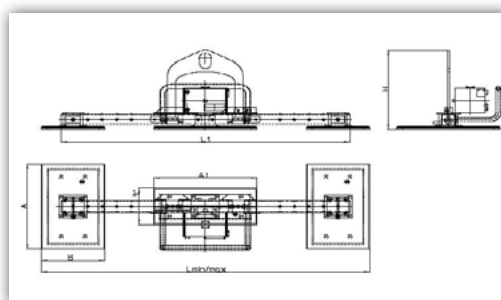
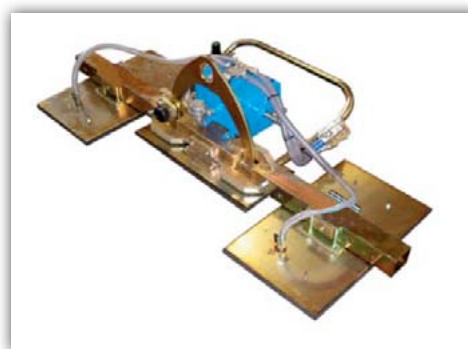


Codice	Portata kg	Piastre N°	Ingombro mm						Peso kg
			A	B	H	Dmax	Lmin	Lmax	
BFV22M250R	250	2	520	220	450	520	860	1500	45
BFV22M500R	500	2	520	320	450	520	970	1650	50
BFV22M1000R	1000	2	620	420	450	620	1280	1800	65

VENTOSE CON POMPA AD ARIA COMPRESSA - CMV 2/3 M

Caratteristiche:

- Ventose a vuoto continuo , funzionanti con pompa ad aria compressa:
- Struttura portante ribaltabile manualmente da 0° a 90°
- Pompa multistadio del vuoto alimentata con una pressione di esercizio di 4 BAR (consumo aria 130 l/min)
- Serbatoio di prevuoto
- Piastre aspiranti regolabili longitudinalmente
- Piastre con orientamento manuale 0°-90° o, a richiesta , con dispositivo di rotazione rapida 0°-90°
- Vacuometro di controllo presa del materiale
- Manico centrale per l'utilizzo da parte dell'operatore con comandi per la presa ed il rilascio del materiale
- Sistema d'allarme acustico e visivo che segnala eventuali diminuzioni del grado di vuoto, alimentato con pile ricaricabili e caricabatterie in dotazione
- Alimentazione con connessione ad una presa di aria compressa
- Rubinetti di sezionamento del circuito del vuoto applicati su ogni singola piastra
- Fornite con dichiarazione CE ai sensi della Direttiva Macchine 2006/42/CE

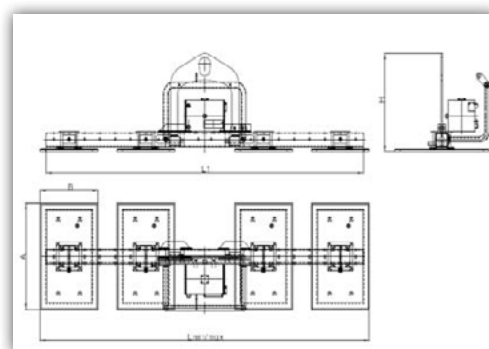
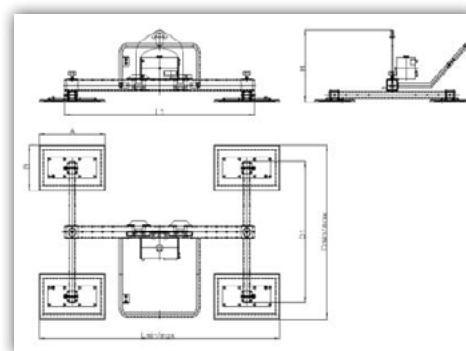
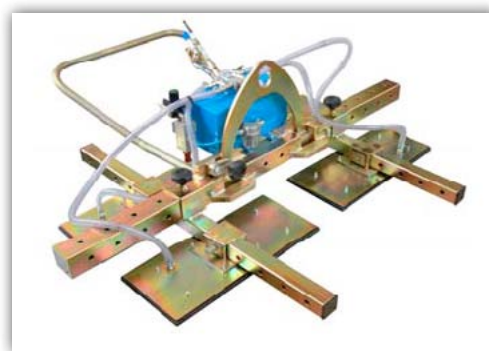


Codice	Portata kg	Piastre N°	Ingombro mm						Peso kg
			A	B	H	Dmax	Lmin	Lmax	
BFV23M375R	375	3	520	220	450	520	960	1900	55
BFV23M625R	625	3	520	320-220	450	520	1150	1600	57
BFV23M1125R	1125	3	620-520	420-220	450	620	1530	1800	90

VENTOSE CON POMPA AD ARIA COMPRESSA - CMV 2/4 M

Caratteristiche:

- Ventose a vuoto continuo , funzionanti con pompa ad aria compressa:
- Struttura portante ribaltabile manualmente da 0° a 90°
- Pompa multistadio del vuoto alimentata con una pressione di esercizio di 4 BAR (consumo aria 130 l/min)
- Serbatoio di prevuoto
- Piastre aspiranti regolabili longitudinalmente e trasversalmente
- Piastre con orientamento manuale 0°-90° o, a richiesta , con dispositivo di rotazione rapida 0°-90°
- Vacuometro di controllo presa del materiale
- Manico centrale per l'utilizzo da parte dell'operatore con comandi per la presa ed il rilascio del materiale
- Sistema d'allarme acustico e visivo che segnala eventuali diminuzioni del grado di vuoto, alimentato con pile ricaricabili e caricabatterie in dotazione
- Alimentazione con connessione ad una presa di aria compressa
- Fornite con dichiarazione CE ai sensi della Direttiva Macchine 2006/42/CE

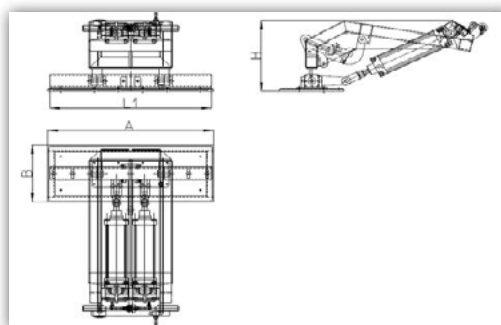


Codice	Portata kg	Piastre	Ingombro mm							Peso
		N°	A	B	H	Dmin	Dmax	Lmin	Lmax	kg
BFV24M500RL	500	4	520	220	450	*	520	800	1600	65
BFV24M1000RL	1000	4	520	320	450	*	520	850	1700	80
BFV24M2000RL	2000	4	620	420	450	*	620	900	1800	*
BFV24M500R	500	4	520	220	450	*	1200	1000	1800	72
BFV24M1000R	1000	4	520	320	450	*	1200	1100	1800	95
BFV24M2000R	2000	4	620	420	450	*	1450	1500	2070	*
BFV26M125R	125	6	150	150	450	380	980	850	1750	40

* chiedere al nostro ufficio tecnico

Caratteristiche:

- Ventose a vuoto continuo , funzionanti con pompa ad aria compressa serie ribassata brevettata **(n. brevetto RN 2006A000076)**
- Pompa del vuoto multistadio funzionante ad aria compressa alimentata con pressione a 4 BAR, consumo di aria 130 l/min
- Struttura portante ribaltabile mediante cilindro pneumatico
- Gruppo pompa a vuoto incorporata nella struttura
- Serbatoio di prevuoto
- Piastra aspirante intercambiabile
- Vacuometro di controllo presa del materiale
- Manico di manovra per l'utilizzo da parte dell'operatore con comandi per la presa ed il rilascio del materiale
- Sistema d'allarme acustico e visivo che segnala eventuali diminuzioni del grado di vuoto, alimentato con pile ricaricabili e caricabatterie in dotazione
- Alimentazione con connessione ad una presa di aria compressa
- Fornite con dichiarazione CE ai sensi della Direttiva Macchine 2006/42/CE

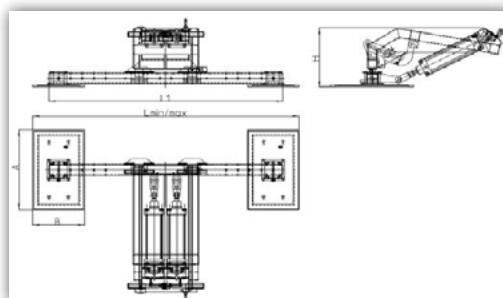
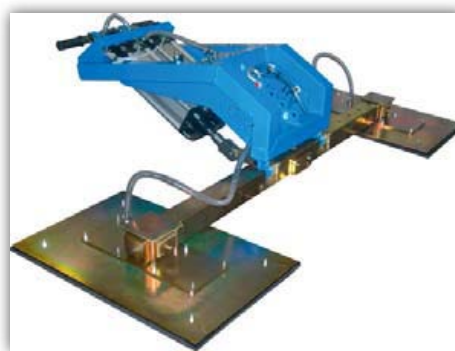


Codice	Portata kg	Piastre	Ingombro mm			Peso
		N°	A	B	H	kg
BFV21M250RPR	250	1	520-750	320-220	550	*
BFV21M500RPR	500	1	620-820	420-320	550	80
BFV21M1000RPR	1000	1	820	520	550	*

* chiedere al nostro ufficio tecnico

Caratteristiche:

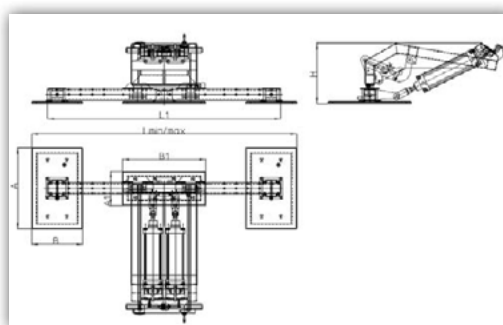
- Ventose a vuoto continuo , funzionanti con pompa ad aria compressa serie ribassata brevettata (n. brevetto RN 2006A000076)
- Pompa del vuoto multistadio funzionante ad aria compressa alimentata con pressione a 4 BAR, consumo di aria 130 l/min
- Struttura portante ribaltabile mediante cilindro pneumatico
- Gruppo pompa a vuoto incorporata nella struttura
- Serbatoio di prevuoto
- Piastre aspiranti regolabili longitudinalmente
- Piastre con dispositivo di rotazione rapida 0°-90°
- Vacuometro di controllo presa del materiale
- Manico di manovra per l'utilizzo da parte dell'operatore con comandi per la presa ed il rilascio del materiale
- Sistema d'allarme acustico e visivo che segnala eventuali diminuzioni del grado di vuoto, alimentato con pile ricaricabili e caricabatterie in dotazione
- Alimentazione con connessione ad una presa di aria compressa
- Fornite con dichiarazione CE ai sensi della Direttiva Macchine 2006/42/CE



Codice	Portata kg	Piastre N°	Ingombro mm					
			A	B	H	Dmax	Lmin	Lmax
BFV22M250RPR	250	2	520	220	550	520	860	1500
BFV22M500RPR	500	2	520	320	550	520	970	1650
BFV22M1000RPR	1000	2	620	420	550	620	1280	1800

Caratteristiche:

- Ventose a vuoto continuo , funzionanti con pompa ad aria compressa serie ribassata brevettata (**n. brevetto RN 2006A000076**)
- Pompa del vuoto multistadio funzionante ad aria compressa alimentata con pressione a 4 BAR, consumo di aria 130 l/min
- Struttura portante ribaltabile mediante cilindro pneumatico
- Gruppo pompa a vuoto incorporata nella struttura
- Serbatoio di prevuoto
- Piastre aspiranti regolabili longitudinalmente e trasversalmente
- Piastre con dispositivo di rotazione rapida 0°-90°
- Vacuometro di controllo presa del materiale
- Manico di manovra per l'utilizzo da parte dell'operatore con comandi per la presa ed il rilascio del materiale
- Sistema d'allarme acustico e visivo che segnala eventuali diminuzioni del grado di vuoto, alimentato con pile ricaricabili e caricabatterie in dotazione
- Alimentazione con connessione ad una presa di aria compressa
- Rubinetti di sezionamento del circuito del vuoto applicati su ogni singola piastra
- Fornite con dichiarazione CE ai sensi della Direttiva Macchine 2006/42/CE



Codice	Portata kg	Piastre N°	Ingombro mm						Peso kg
			A	B	H	Dmax	Lmin	Lmax	
BFV23M375RPR	375	3	520	220	550	220	*	*	*
BFV23M625RPR	625	3	520	220-320	550	520	1150	1600	83
BFV23M1125RPR	1125	3	620-520	420-220	550	620	1530	1800	96

* chiedere al nostro ufficio tecnico