

## Valvole di blocco pilotate a doppio effetto

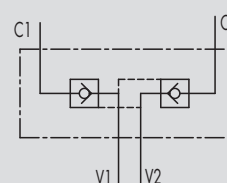
### 1.5 - VALVOLE DI BLOCCO PILOTATE A DOPPIO EFFETTO TIPO A

### 1.5 - DOUBLE PILOT OPERATED CHECK VALVES - TYPE A

TIPO / TYPE  
VBPDE A



SCHEMA IDRAULICO  
HYDRAULIC DIAGRAM



#### IMPIEGO:

Valvola utilizzata per bloccare in posizione un cilindro in entrambi i sensi, consentendo il flusso in una direzione ed impedendolo in senso contrario fino a quando non viene applicata la pressione di pilotaggio.

#### MATERIALI E CARATTERISTICHE:

**Corpo:** acciaio zincato

**Componenti interni:** acciaio temprato termicamente e rettificato

**Guarnizioni:** BUNA N standard

**Tenuta:** a cono guidato. Non ammette trafilamenti

#### MONTAGGIO:

Collegare V1 e V2 all'alimentazione e C1 e C2 all'attuatore.

#### A RICHIESTA:

- Senza guarnizione OR sul pilota
- Molla 1 Bar
- Molla 8 Bar

#### USE AND OPERATION:

Pilot check valves are used to block the cylinder in both directions. Flow is free in one direction and blocked in the reverse direction until pilot pressure is applied.

#### MATERIALS AND FEATURES:

**Body:** zinc-plated steel

**Internal parts:** hardened and ground steel

**Seals:** BUNA N standard

**Poppet type:** any leakage

#### APPLICATIONS:

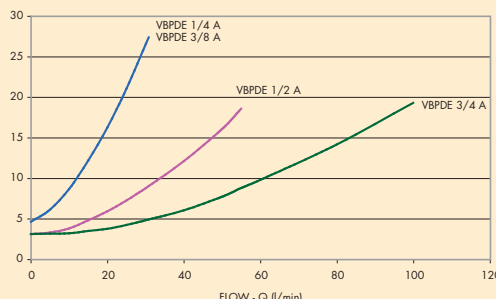
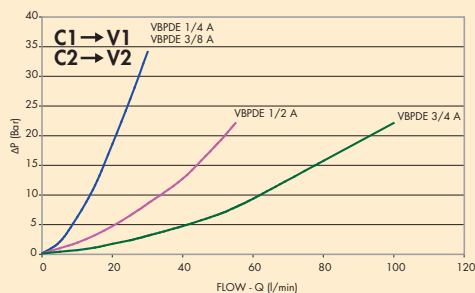
Connect V1 and V2 to the pressure flow and C1 and C2 to the actuator.

#### ON REQUEST

- without seal on pilot piston
- 1 Bar spring
- 8 Bar spring

#### PERDITE DI CARICO PRESSURE DROPS CURVE

Temperatura olio: 50°C - Viscosità olio: 30 cSt  
Oil temperature: 50°C - Oil viscosity: 30 cSt



## VALVOLE

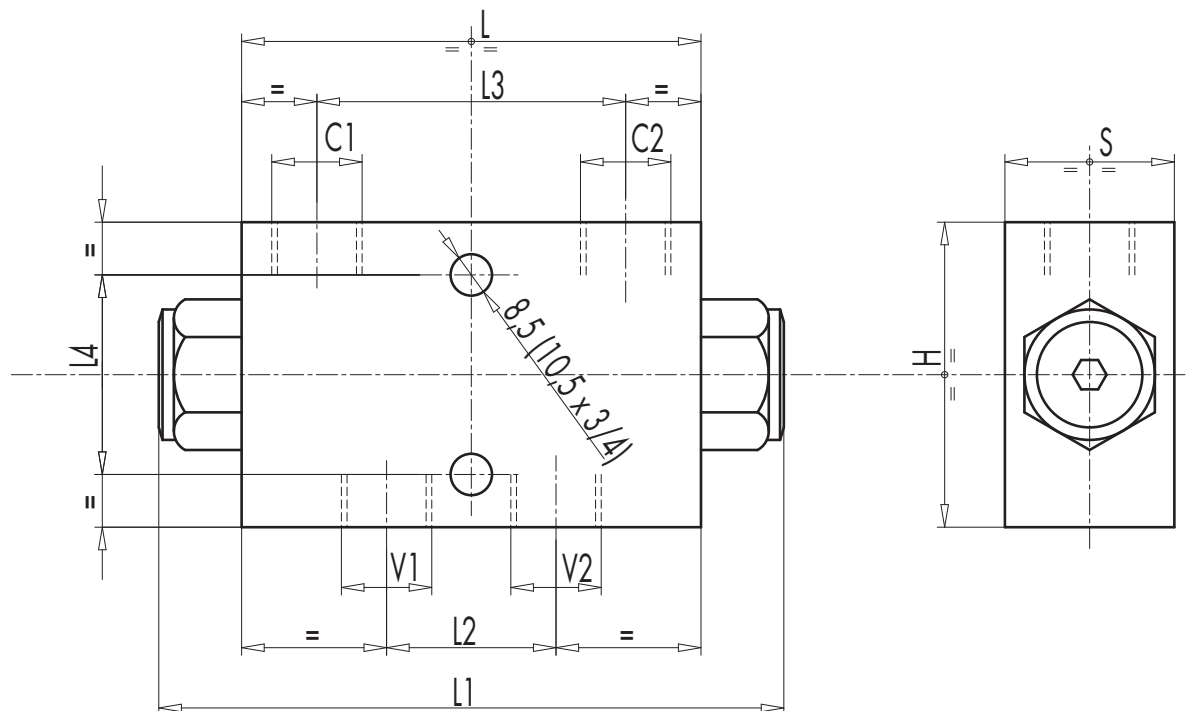


## Valvole di blocco pilotate a doppio effetto

CODICE CODE	SIGLA TYPE	RAPP.PILOT. PILOT RATIO	PORTATA MAX MAX FLOW Lt./min	PRESSIONE MAX MAX PRESSURE Bar	PRESSIONE APERTURA CRACKING PRESSURE Bar
<b>V0178</b>	VBPDE 1/4" A	1 : 5,5	20	350	4,5
<b>V0180</b>	VBPDE 3/8" A	1 : 5,5	30	350	4,5
<b>V0190</b>	VBPDE 1/2" A	1 : 4,5	55	350	3
<b>V0191</b>	VBPDE 3/4" A	1 : 3,7	100	350	3



1



CODICE CODE	SIGLA TYPE	V1-V2 C1-C2	L	L1	L2	L3	L4	H	S	PESO WEIGHT
		GAS	mm	mm	mm	mm	mm	mm	mm	Kg
<b>V0178</b>	VBPDE 1/4" A	G 1/4"	80	113	27	52	44	60	30	1,032
<b>V0180</b>	VBPDE 3/8" A	G 3/8"	80	113	30	52	44	60	30	0,994
<b>V0190</b>	VBPDE 1/2" A	G 1/2"	115	147	39	80	40	80	35	2,324
<b>V0191</b>	VBPDE 3/4" A	G 3/4"	158	198	50	105	58	80	50	4,800