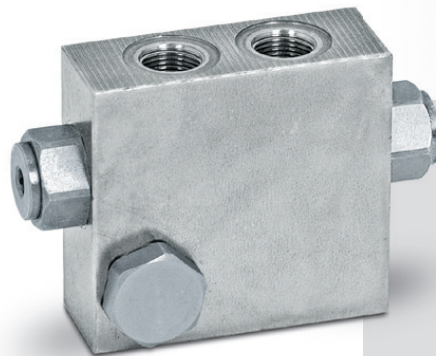


Valvole di blocco pilotate a doppio effetto

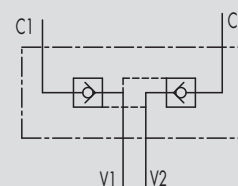
1.7 - VALVOLE DI BLOCCO PILOTATE A DOPPIO EFFETTO FLANGIABILI A VITE

1.7 - DOUBLE PILOT OPERATED CHECK VALVES FLANGEABLE BY SCREW

TIPO / TYPE
VBPDE FLV



SCHEMA IDRAULICO
HYDRAULIC DIAGRAM



IMPIEGO:

Valvola utilizzata per bloccare in posizione un cilindro in entrambi i sensi, consentendo il flusso in una direzione ed impedendolo in senso contrario fino a quando non viene applicata la pressione di pilotaggio. Questo modello permette il fissaggio diretto sul cilindro tramite una vite cava fornita con la valvola.

MATERIALI E CARATTERISTICHE:

Corpo: acciaio zincato

Componenti interni: acciaio temprato termicamente e rettificato

Guarnizioni: BUNA N standard

Tenuta: a cono guidato. Non ammette trafilamenti

MONTAGGIO:

Collegare V1 e V2 all'alimentazione e C1 e C2 all'attuatore (C1 tramite raccordo a occhio e C2 tramite apposita vite).

A RICHIESTA:

- senza guarnizione OR sul pilota
- molla 1 Bar
- molla 8 Bar

USE AND OPERATION

Pilot check valves are used to block the actuator in both directions. Flow is free in one direction and blocked in the reverse direction until pilot pressure is applied. This valve can be fixed directly on cylinder through the drilled screw supplied with the valve.

MATERIALS AND FEATURES

Body: zinc-plated steel

Internal parts: hardened and ground steel

Seals: BUNA N standard.

Popped type: any leakage.

APPLICATIONS

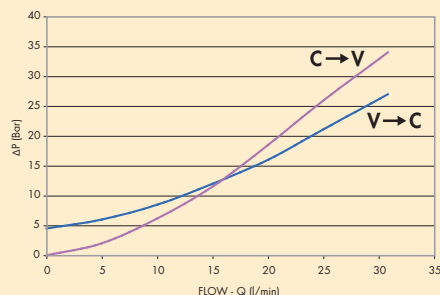
Connect V1 and V2 to the pressure flow and C1 and C2 to the actuator (C1 by the pipe and C2 by the screw).

ON REQUEST

- without seal on pilot piston
- 1 Bar spring
- 8 Bar spring

PERDITE DI CARICO
PRESSURE DROPS CURVE

Temperatura olio: 50°C - Viscosità olio: 30 cSt
Oil temperature: 50°C - Oil viscosity: 30 cSt

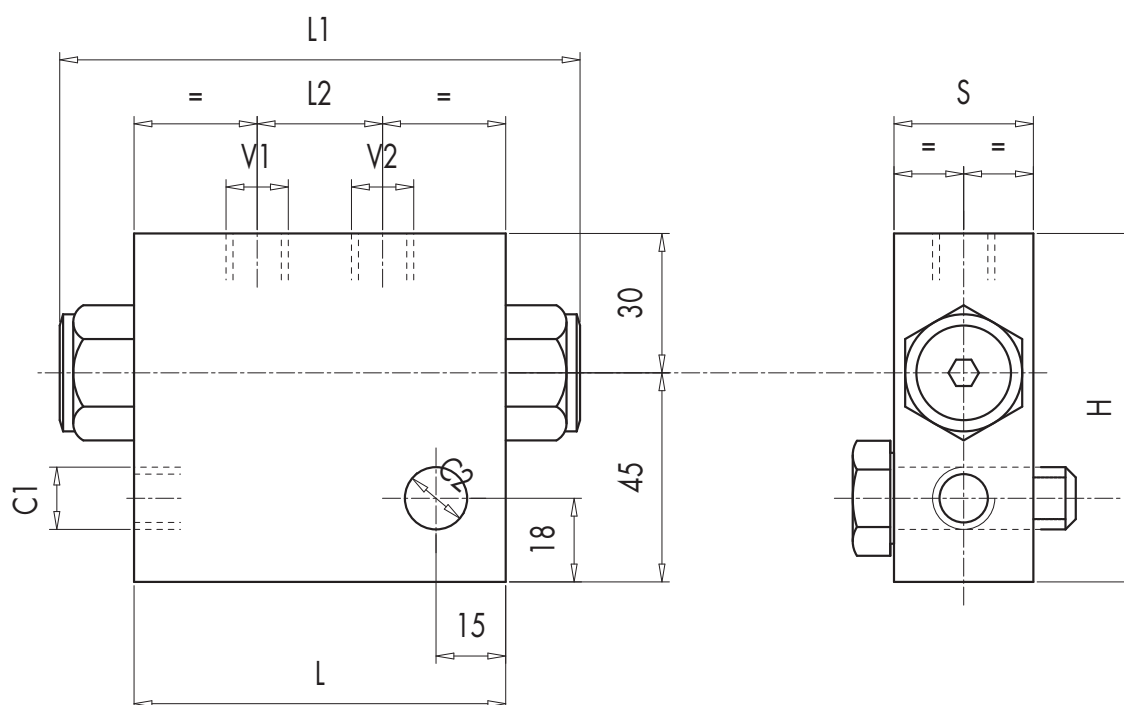


Valvole di blocco pilotate a doppio effetto

CODICE CODE	SIGLA TYPE	RAPP.PILOT. PILOT RATIO	PORTATA MAX MAX FLOW Lt./min	PRESSIONE MAX MAX PRESSURE Bar	PRESSIONE APERTURA CRACKING PRESSURE Bar
V0178/FLV	VBPDE 1/4" A FLV	1 : 5,5	20	350	4,5
V0180/FLV	VBPDE 3/8" A FLV	1 : 5,5	30	350	4,5



1



CODICE CODE	SIGLA TYPE	V1-V2 C1-C2	L	L1	L2	H	S	PESO WEIGHT Kg
		GAS						
V0178/FLV	VBPDE 1/4" A FLV	G 1/4"	80	113	27	75	30	1,330
V0180/FLV	VBPDE 3/8" A FLV	G 3/8"	80	113	30	75	30	1,250