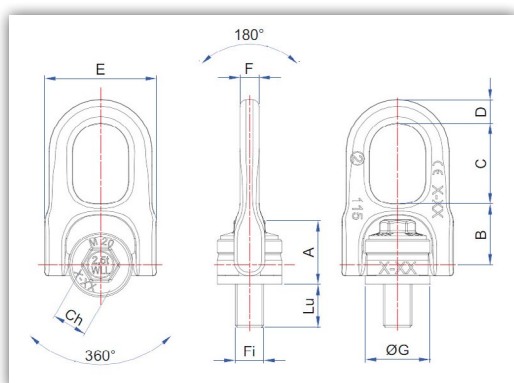


GOLFARE MASCHIO ORIENTABILE A DOPPIA ARTICOLAZIONE - TIPO A



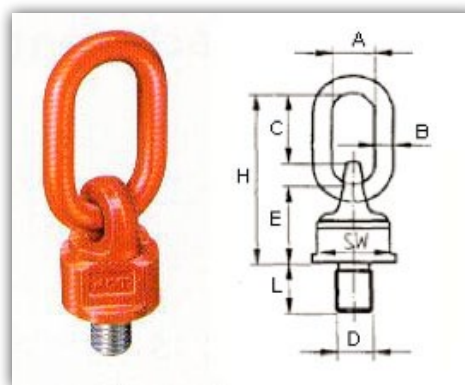
Testato a fatica
Conforme a
EN 1677-1

Fatigue tested
Comply with
EN 1677-1

Codice	Carico massimo di utilizzo †	Dimensioni principali mm											Peso kg
		Fi	Lu	Ch	A	B	C	D	E	F	G		
BA3088080	0,3	8 MA (M8x1,25 dx)	14	17	31,5	32	40	11	54	9	30	0,31	
BA3088100	0,6	10 MA (M10x1,5 dx)	17	17	31,5	32	40	11	54	9	30	0,32	
BA3088120	1	12 MA (M12x1,75 dx)	21	17	31,5	32	40	11	54	9	30	0,33	
BA3088160	1,6	16 MA (M16x2 dx)	27	22	45	42,5	56	16,5	78	13,3	45	1,00	
BA3088200	2,5	20 MA (M20x2,5 dx)	30	22	45	42,5	56	16,5	78	13,3	45	1,05	
BA3088240	4	24 MA (M24x3 dx)	36	32	60,5	59	85	25	119	20	60	3,00	
BA3088300	6,3	30 MA (M30x3,5 dx)	45	32	60,5	59	85	25	119	20	60	3,10	

Coefficiente di sicurezza / Safety factor : 5

GOLFARE MASCHIO ORIENTABILE A DOPPIA ARTICOLAZIONE - TIPO B



Codice	Carico massimo di utilizzo †	Dimensioni principali mm									Peso kg
		Filettatura D	A	B	C	E	H	SW	D1		
BA3088360	8	36 MA (M36x4 dx)	50	22	90	95	205	75	85	4,720	
BA3088420	10	42 MA (M42x4,5 dx)	50	22	90	95	205	75	85	4,940	
BA3088560	15	56 MA (M56x5,5 dx)	70	30	120	130	280	95	120	10,000	

Coefficiente di sicurezza / Safety factor : 4



Le dimensioni degli accessori contenuti in questa sezione del catalogo sono state calcolate considerando che l'accessorio in questione sopporti carichi e tensioni passanti per il proprio asse.

Carichi e tensioni laterali possono essere causa di variazione del carico massimo di utilizzo.