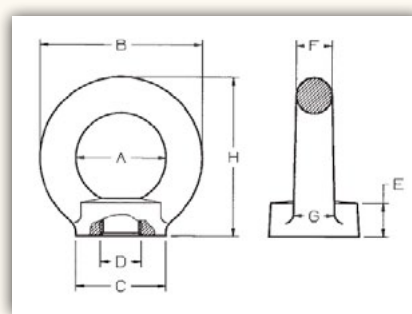


GOLFARI FEMMINA OCCHIO CIRCOLARE ZINCATO DIN 582



Codice	Carico massimo di utilizzo in verticale kg	Carico massimo di utilizzo in tiro a 45° kg	Filettatura D		Dimensioni principali mm							Peso kg
					A	B	C	E	F	G	H	
BA3096060	90	60	6 MA	(M6x1dx)	20	36	20	8,5	8	10	36	0,060
BA3096080	140	100	8 MA	(M8x1,25 dx)	20	36	20	8,5	8	10	36	0,060
BA3096100	230	170	10 MA	(M10x1,5 dx)	25	45	25	10	10	12	45	0,100
BA3096120	340	240	12 MA	(M12x1,75 dx)	30	54	30	11	12	14	53	0,170
BA3096140	500	350	14 MA	(M14x2 dx)	30	54	30	11	12	14	53	0,150
BA3096160	700	500	16 MA	(M16x2 dx)	35	63	35	13	14	16	62	0,260
BA3096180	930	650	18 MA	(M18x2,5 dx)	35	63	35	13	14	16	62	0,240
BA3096200	1200	860	20 MA	(M20x2,5 dx)	40	72	40	16	16	19	71	0,410
BA3096220	1500	1050	22 MA	(M22x2,5 dx)	40	72	40	16	16	19	71	0,360
BA3096240	1800	1290	24 MA	(M24x3 dx)	50	90	50	20	20	24	90	0,750
BA3096270	2500	1830	27 MA	(M27x3 dx)	54	98	62	22	22	26	99	0,800
BA3096300	3200	2300	30 MA	(M30x3,5 dx)	60	108	65	25	24	28	109	1,270
BA3096330	4200	3050	33 MA	(M33x3,5 dx)	60	108	65	25	24	28	109	1,400
BA3096360	4600	3300	36 MA	(M36x4 dx)	70	126	75	30	28	32	128	2,030
BA3096420	6300	4500	42 MB	(M42x3 dx)	80	144	85	35	32	38	147	3,500
BA3096480	8600	6100	48 MB	(M48x3 dx)	90	166	100	40	38	46	168	4,820



Le dimensioni degli accessori contenuti in questa sezione del catalogo sono state calcolate considerando che l'accessorio in questione sopporti carichi e tensioni passanti per il proprio asse.

Carichi e tensioni laterali possono essere causa di variazione del carico massimo di utilizzo.